



皆美が丘女子

松江市立皆美が丘女子高等学校

2023年度 学校案内

松江市立皆美が丘女子高等学校での学び

学びのその先へ

昭和29年に開校し、「松江市の一人娘」と言われる本校は、中・四国地区で唯一の公立の女子高校であるという強みを生かし、実践的な教育活動とおして、社会に貢献する力を育ててきました。その伝統を生かしつつ、松江市や大学・専門学校等と連携した「未来を創る学び」によって、「Society5.0」と言われるこれからの社会を生きる基礎力を備え、自分の未来と地域の未来をグローバルな視点でひらいていくことのできる生徒を育てます。



1

「気づき・考え・行動する」 で未来をひらく

学校設定科目「まつえ学」

教科の学習をしっかり行った上で、さらに未来の自分と地域社会につながる探究型の学びを自分でデザインし、その成果を松江市への施策提言とすることを目標としています。

学びのフィールドワークは松江市。視点はSDGs。ユネスコスクールに認定されている強みと松江市のバックアップを生かして、松江市の課題を自分ごととしてとらえ、解決につなげていく学びは、自分自身の進路にも生かしていくことができます。

2

「キャリアの学び」 で未来をひらく

4つのエリア学習

普通科のキャリアデザインコースでは、「福祉・医療」「保健・教育」「家政・栄養」「観光・ビジネス」の4つのエリアから進路希望に応じてエリアを選択することができます。連携協定を結んでいる島根県立大学をはじめ、大学や専門学校の協力を得て、上級学校の学びを先取りして学び、キャリア目標につなげます。

3

「言葉の学び」 で未来をひらく

国際交流をととした実践的な コミュニケーション力の育成

国際コミュニケーション科では、英語だけでなく、韓国語・中国語のいずれかを選択して、語学検定取得につなげる授業を行います。言葉を学ぶことは文化を学ぶことでもあります。多文化共生社会にあつて、多様性を尊重する態度をはぐむとともに、言葉を学んだからこそわかることをベースに、より高い視点でのキャリア実現に努めます。

生徒会に聞いてみました

女子高で 新たなステージに 踏み出そう!



〈写真中央〉 令和4年度 生徒会長
河野 杏さん | 普通科 3年
(松江市立第四中学校出身)

〈写真左〉 令和4年度 生徒副会長
伊藤 樹里さん | 普通科 3年
(松江市立湖南中学校出身)

〈写真右〉 令和4年度 生徒副会長
高橋 和花さん | 国際文化観光科 3年
(松江市立湖東中学校出身)

女子高について教えてください

河野会長 みんな仲が良い!先生との距離も近く、もちろんクラスメイトとはすぐに打ち解けられます。先輩と仲の良い人もたくさんいます!とっても楽しいです!!男子がいない分、自分が思う存分出せる!

伊藤副会長 女子高はみんな仲が良く、明るくて楽しい学校です。学園祭や球技大会などの学校行事では、全員が本気で取り組んでいるので、とても盛り上がります!!

高橋副会長 周りの目を気にせずありのままの自分でいることができ、団結力が強く何事にも本気で取り組むことができます!また、自分たちで良い方向へ進もうと努力し、お互いを助け合いながら前へ進めます!

女子高での学びをどのように生かしていきたいですか

河野会長 女子高に入学してから探究心がものすごくついたと思います。なので、将来の仕事や様々な出来事にいろいろ生かしていきたいです。

伊藤副会長 私は女子高で諦めない気持ちを持つことの大切さを学びました。生徒会活動を通して、学校行事の企画・運営に深く携わってきました。そんな中で、多くの困難にぶつかりましたがめげずに頑張ることができました。これからも「もうだめだ…」と諦めたり立ち止まったりしないで困難な局面を乗り越えていきたいです。

高橋副会長 何事にも本気で取り組み、周り支え合っていきたいです。



これからの女子高はどのように変わっていきますか

河野会長 学校行事を通して、どんどん活発になると思います。そして明るく、強く、たくましい女子高の生徒さんが素敵な学校をつくりあげてくれると思います!

伊藤副会長 これからの女子高は、より自分の未来と地球の未来をグローバルな視点で考える学校になっていくことでしょう。「まつえ学」を通して学んだことを活かし、より良い町になるよう活躍するでしょう。

高橋副会長 当たり前のことができ、仲間と支え合いながら難しいこと、新しいことにもどんどん挑戦していくと思います。

学びのその先へ

普通科

[総合選択制]

General Course



1年次には全員が共通の科目を学びます。

2年次からは進路希望に応じて「総合進学コース」、「キャリアデザインコース」のどちらかを選択します。

course 01 総合進学コース

大学共通テストを使った
国公立4年制大学への進学対応コース

主な進路 国公立4年制大学、公立・私立短期大学

course 02 キャリアデザインコース

4つのエリア学習で、
上級学校での学びを先取り

福祉・医療
エリア

保育・教育
エリア

家政・栄養
エリア

観光・ビジネス
エリア

協力校 島根県立大学・島根大学・松江総合医療専門学校
大阪健康福祉短期大学

エリア学習は
自分のキャリアデザインに応じて
主体的に選択

体験をとおして学ぶ
アクティブ・ラーニング型授業の実践

エリア学習を活かした
手厚い就職指導

主な進路 国公立4年制大学、公立・私立短期大学、専門学校、就職

キャリアの学びで 未来をひらく



カリキュラム [イメージ]

※赤文字は必修科目、青文字は学校設定科目、黄色は自由選択科目、水色はエリア指定科目

		1	2	3	4	5	6	7	8	9	10	11	12	13	14	15	16	17	18	19	20	21	22	23	24	25	26	27	28	29	30	31	32
1年生	共通履修	現代の国語	言語文化	地理総合	数学I	数学A	地学基礎	体育	保健	音楽I 美術I 書道I	英語コミュニケーションI	論理・表現I	家庭基礎	情報I	まっえ学	総合的な探究の時間	H R																
2年生	総合進学コース	文学国語	古典探究	数学B	数学II	公共	歴史総合	化学基礎	生物基礎	体育	保健	英語コミュニケーションII	論理・表現II	まっえ学	看護基礎	社会福祉基礎	総合的な探究の時間	H R															
	キャリアデザインコース														保育教育	ソルフェージュ素																	
	家政栄養														ファッション造形基礎	住生活デザイン																	
	観光ビジネス														ビジネス基礎	観光基礎																	
3年生	総合進学コース	論理国語	古典探究	英語コミュニケーションIII	論理・表現III	数学探究B	数学探究C	生物基礎探究	化学基礎探究	世界史探究	日本史探究	政治・経済	総合的な探究の時間	H R																			
	キャリアデザインコース					看護基礎	看護数学	看護生物	看護国語																								
	福祉医療					保育実践	ソルフェージュ素	国語探究	生活と福祉																								
	家政栄養					服飾手芸	フードデザイン	課題研究																									
観光ビジネス	観光英語	観光ビジネス	中国語韓国語	ホスピタリティ実践																													

共通履修科目 まっえ学(学校設定科目)「気づき、考え、行動する」



国際コミュニケーション科

International Communication Course

言葉の学びで
未来をひらく



point
01

語学系統、国際関係系統を中心とした
上級学校への進学を目指す学科

point
02

実践的な英語力を高めるとともに
中国語、韓国語も学ぶことができる学科

point
03

松江市のネットワークを生かして
留学をサポート



point
04

留学生等との交流事業を推進

point
05

外国語学部のある大学で
語学講座を受講



point
06

市内ALTとの「イングリッシュデー」等で
英語コミュニケーション力を育成

主な進路 国公立4年制大学、公立・私立短期大学、専門学校、就職

カリキュラム [イメージ]

※赤文字は必修科目、青文字は学校設定科目、□は選択科目

	1	2	3	4	5	6	7	8	9	10	11	12	13	14	15	16	17	18	19	20	21	22	23	24	25	26	27	28	29	30	31	32	
1年生	現代の国語		言語文化		地理総合		数学Ⅰ	科学と人間生活		体育	保健	書道美術音楽ⅠⅠⅠ	家庭基礎	情報Ⅰ	総合英語Ⅰ	ライティングⅠ	エッセイ	異文化理解	まつえ学	総合的な探究の時間	H	R											
2年生	文学国語		古典探究		公共	歴史総合	数学A	生物基礎		体育	保健	総合英語Ⅱ	ライティングⅡ	エッセイ	ディベート・ディスカッションⅠ	まつえ学	韓国語	中国語	総合的な探究の時間	H	R												
3年生	論理国語		古典探究		世界史探究	日本史探究	国語探究	数学探究	異文化理解	生物基礎探究	化学基礎	政治・経済	総合英語Ⅲ	ライティングⅡ	エッセイ	韓国語	中国語	韓国語探究	中国語探究	総合的な探究の時間	H	R											

共通履修科目 まつえ学(学校設定科目)「気づき、考え、行動する」/語学を活かした就職指導

SCHOOL EVENTS

年間行事

Welcome!



入学式



年間行事を通じて、仲間との絆が深まり、大切な思い出が増えていく。

Happy memory!



学園祭【文化祭】



学園祭【体育祭】

4

April

◆ 入学式
◆ 遠足



遠足

Enjoy!

5

May

6

June

◆ 島根県高校総体



7

July

◆ 球技大会



ロードレース



島根県高校総体

Go for it!

8

August

9

September

◆ 学園祭

10

October

◆ ロードレース
◆ 研修旅行・修学旅行

11

November

◆ イングリッシュデー

12

December

◆ 球技大会

1

January

Come on!



球技大会

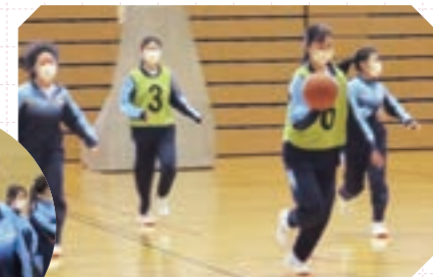
2

February

3

March

◆ 卒業式



Congratulations!

かけがえのない体験と感動がいっぱいだよ!



卒業式

CLUB ACTIVITIES

部活動紹介 ● 運動部

バスケットボール部

部活 + 仲間 = 成長

私たちバスケットボール部は、県ベスト4を目標に一日一日を大切に日々練習に励んでいます。一人一人個性豊かで面白く、よく喋り学年関係なく仲が良いチームです。練習では楽しみながら、目標に向かって一生懸命取り組んでいます技術面だけでなく、応援されるチームになれるよう挨拶や礼儀を大切に、人としても成長することができます。バスケ部に入ったら楽しいこともあるかも?誰でも大歓迎です!興味のある人はぜひバスケ部へ!!

雑賀 美羽さん

松江市立第四中学校出身



弓道部

正射必中

私たち弓道部は、平日の放課後と土曜日の午前中に練習をしています。弓道は高校から始める人がほとんどなので、皆が同じスタートラインから始めることができます。自分と向き合い、心を整え、平常心でいられる力や、集中力と礼儀作法を身につけることができます。弓道には「正射必中」という言葉があり、これは「正しい射法で射られた矢は必ず中る」という意味です。これをモットーに活動している弓道部へぜひ来てください!

田和 穂菜美さん

松江市立玉湯中学校出身
(現 松江市立義務教育学校 玉湯学園)



ハンドボール部

全力投球

私たちハンドボール部は、全国大会出場を目標に日々全力で練習に励んでいます。ハンドボールは迫力があり、とてもカッコいいスポーツです!!部員全員が高校から始めているので先輩、後輩の仲も良く、みんなで意見を出し合いながら全員がレベルアップを目指して楽しく活動しています。部活動とおして技術面、精神面も鍛えられ、人としても成長することができます。少しでも興味のある方はぜひハンドボール部に来てみてください!!

田淵 結菜さん

松江市立第一中学校出身



テニス部

テニスで青春を…

私たちテニス部は、みんな仲が良く笑顔いっぱいの集団です。全員が県大会に出場できるよう日々練習に励んでいます練習も基礎練習から取り組むことができるので初心者の方でも安心して練習することができます。外の部活だから焼けて嫌だなんて思っている人、大丈夫です!テニス部全員日焼け止めを塗ってます!また、外でテニスをする気持ち良さは体験してみないと味わえないので、興味のある方はテニス部に来てください!

石山 紗緒さん

松江市立第四中学校出身



バレーボール部

百花繚乱

私たちバレーボール部は、みんな仲が良く負けず嫌いが集まった集団です。チーム全員が日々成長するために、練習、生活での意識を高く心にかけています。コロナの影響でおもように練習が出来ない中ですが、先生方、応援してくださる方々への感謝を胸に日々精進していきます。バレーボールはスポーツの中で一番楽しい競技だと私は思います。大好きな仲間と一緒に最高の瞬間を創りませんか。沢山の入部を待っています。

若林 菜都さん

松江市立第二中学校出身



ダンス部

HOP! STEP! DANCE!

私たちダンス部は月曜日から金曜日の放課後と土曜日の午前中に活動しています。文化祭や定期公演会、様々なイベントに向けた練習を主にしています。また、毎年ダンスドリル選手権中国四国大会に出場しています。学年関係なく仲良く、きつい練習にも一生懸命取り組んでいます。ほとんどの人が初心者ですが部員同士で教え合ったり、アドバイスをしたり、練習を重ねることで上達しました。少しでも興味がある方はぜひダンス部へ!

佐藤 玉光さん

出雲市立第三中学校出身



CLUB ACTIVITIES

部活動紹介 ● 文化部

吹奏楽部

私達と一緒に音楽を楽しみましょう!

こんにちは!吹奏楽部は、部訓である「礼儀・集中・感謝」をもとに日々基礎練習などに励んでいます。その他にも夏に行われるコンクールに出場したり、学校の行事や地域のイベントにも参加しています。みんなで一つの音楽を作り上げるのは、やりがいがあり楽しいです。楽器を初めて吹く方も基礎からしっかり教えていきますので、必ず吹けるようになります。

吹奏楽部で私たちと一緒に楽しい音楽を奏でてみませんか?



三島 彩花さん

松江市立玉湯中学校出身
(現 松江市立義務教育学校 玉湯学園)

書道部

文字で自分を表現しよう!

私たち書道部は月曜日と水曜日に外部講師の先生に指導していただき、楽しく活動しています。主な活動は、書道展や書道コンクールに出品する作品の作成です。自分の好きな言葉などを自由な書体で書き、文字で自分や自分の思いを表現できるのが高校書道の魅力です。また学校行事では、弁論大会の演題や看板の作成も行っています。書道に興味がある人、未経験者でも大歓迎です。ぜひ見学に来てください!



阿部 一步さん

松江市立第一中学校出身

美術部

好きを絵に込めて

こんにちは。美術部です。私たちは月水金の週三日活動しています。制作はイラストレーションが中心で、昨年度はオリジナルTシャツや郵便局さんからのご依頼で年賀シールのデザインをしました。実際に自分達のイラストを使用してもらえる経験は本校美術部ならではのものだと思います。仲が良く楽しく活動のできる部活動です。美術が好きなお友達はもちろん、昨年度から取り入れた写真が好きなお友達は是非、私たちと一緒に活動しませんか。



福田 歩未さん

松江市立第一中学校出身

食物手芸部

一緒に女子力UP!

私たち食物手芸部は毎週水曜日に活動しています。主に手芸や調理をしたり、研修会に参加しています。手芸ではハーバリウムやつまみ細工を作り、文化祭や定期公演で展示しています。調理では秋にスイーツポテを作ったり、クリスマスにはお菓子の家作りに挑戦しました。私たちはみんな仲が良く、とても楽しい部活です。手芸や料理をすることが好きな人はもちろん少しでも興味がある人はぜひ見学に来てください!



松本 優空さん

松江市立義務教育学校八束学園出身

放送部

声で表現することの楽しさ

私たち放送部は3年生5人、2年生2人の計7人で活動しています。

主に発声練習や体幹トレーニングなどを行っています。Nコンや総文祭などの大会や学校行事の司会進行をしています。また、ラジオドラマをつくっています。掃除の時に好きな音楽を流すこともできるので是非来てください。滑舌に自信がない方も大歓迎!!



又葉 理才さん

安来市立第一中学校出身

自然科学部

楽しく充実感のある部活!

私たち自然科学部は週3日間活動しています。今は汽水湖の塩分濃度の変化や、剣先川の逆流について研究しています。今年度は、他校の自然科学部と共同研究をしたり、観察実験研修への参加などのイベントが多くあり、楽しく充実感のある部活です。部員のほとんどが兼部をしており、他の部活や勉強との両立がしやすい部活です。少しでも興味のある方はぜひ見学に来てください!



小堀 瑞季さん

松江市立第一中学校出身

日本文化部 [茶道]

和を楽しむ

私たち茶道部は毎週水曜日に活動しています。外部から先生が来られて松江の伝統的な流派不味流を教わっています。覚えることが多く大変だと思われそうですが、先生が優しく教えてくださるので初めて茶道をする方も大丈夫です。友達と一緒に茶とお菓子を楽しんでみませんか。興味がある方はぜひ見学に来てください。



丸谷 琴美さん

松江市立第一中学校出身

日本文化部 [華道]

The way to 日本文化女子

私たち華道部は、毎週月曜日に外部講師の先生から草月流というお花の生け方を教わっています。草月流の基本の生け方から、自分で自由に生けることや、季節の行事に合ったアレンジメントをすることができます。また、入学式や卒業式、文化祭などといった学校行事の際には、自分の好きなお花を自由に生けて展示します。お花が好きな人、日本文化に興味がある人はぜひ入部してください。現在部員募集中です。



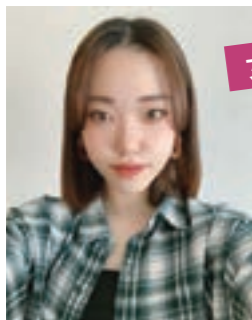
授業では学べない、仲間との貴重な体験を。

思い切り好きなことに打ち込んでみませんか?

同じ興味や目標を持った仲間とがんばっています。

INTERVIEW

集えよ乙女たち！
皆美が丘女子高で未来の扉を開こう！



女子だけだから
行事を全力で楽しめる！

山城 綾乃さん

令和3年度 普通科卒業
京都医療センター
附属京都看護助産学校
看護学科

Q 女子高を選んだのはなぜですか？

制服がとてかわいく、女子だけでとても楽しい高校生活を送れると思ったからです。

Q 女子高に入って良かったことは何ですか？

たくさんありますが、一番は行事を全力で楽しめることです。体育祭、球技大会ではこれまでクラス全員で準備や練習をして、より仲を深めることができます。大変なこともあります、それ以上に達成感を得ることができます。

Q 女子高での学びは
どのように活かされていますか？

私が現在通っている学校は、講義の中で意見交換をする事がとても多いです。その際に、自分の意見を恐れず伝えられていることは、女子高生活で培ったものなのかと思います。

Q 中学生に向けて一言！

女子高には気楽に悩みを話せる先生方もたくさんおられ、安心して高校生活を送れます!!体育祭、文化祭などの行事は女子しかない分、周りの目を気にすることなく思いっきり楽しむことができます。ぜひ、女子高に入学して最高の思い出を作りましょう~!!



みんなが明るく、
笑顔が多くて楽しい！

舩谷 玲奈さん

令和3年度 普通科卒業
日本郵政株式会社勤務

Q 女子高を選んだのはなぜですか？

制服が可愛かったし、楽しい学校生活が送れると思ったからです。

Q 女子高の雰囲気はどのような感じですか？

みんないつも明るくて、笑顔が多くて楽しいのでとても過ごしやすいです。学園祭や球技大会では一致団結し、優勝を目指して本気でバトルすることが出来るのでとても盛り上がり楽しいです。

Q 高校で“これだけはやっておいたほうがいい！”
というのがありますか？

高校卒業後の自分の進路に向けて自分のアピールポイントをつくることです。勉強や部活動や生徒会活動などなんでもいいと思うので、自分がこれは頑張ったと思えることをつくってください。

Q 中学生に向けて一言！

女子高は怖いというイメージがあると思いますが、全くそんなことはなくて、とても楽しい学校です。これは自信を持って言えます。私自身も3年間で本当に楽しい思い出を女子高でつくることができました。女子高に入って本当に良かったと思っています。みなさんもぜひ女子高で楽しくて素敵な3年間を過ごしませんか？



先生たちが全力で
サポートしてくれる！

船本 美那海さん

令和3年度 普通科卒業
広島修道大学
人文学部教育学科

Q 女子高を選んだのはなぜですか？

先生方が生徒一人ひとりに勉強面でも生活面でも手厚くサポートしてくれるというのを聞いたからです。実際に女子高に入って話しやすい先生も多く、他の学校と比べると人数が少ないということもあり先生や友人との距離がとても近く、楽しいです。

Q 女子高でしか出来ないことって何ですか？

学園祭や球技大会など様々な行事に全力で取り組めるところです。特に学園祭は各組それぞれパフォーマンスやデコレーションなどすごくレベルが高くてとても楽しいです。

Q 大学に向けて受験勉強は
どのようにしていましたか？

私の志望校の試験が英語のテストと日本語のテスト、面接だったので毎日先生方に添削指導や面接指導をしていただきました。また、家庭学習だけでなく、朝早めに学校へ来て勉強したりして過ごしていました。先生方や友人のおかげで無事に志望校に合格することができました。

Q 中学生に向けて一言！

女子高は皆さんの挑戦したいこと、頑張ってみたいことを先生方をはじめ沢山の方々が全力でサポートし、応援してくれる学校です。ぜひ女子高へ入って様々なことに挑戦してみてください!!



高校生活を豊かにする
出会いがいっぱい！

小山 木の芽さん

令和3年度 国際文化観光科卒業
島根県立大学
国際関係学部国際関係学科
国際コミュニケーションコース

Q 女子高を選んだのはなぜですか？

将来英語を使って世界中の人とつながりたいと思ったからです。海外研修であったり、英語と関わることのできる機会が多いと思い女子高を選びました。

Q 実際に女子高に入ってみてどうでしたか？

正直入学前は少し怖そうな印象がありました。ですが、入ってみたら想像よりはるかに楽しく、充実した学校生活が待っていました。女子しかないの自分らしく過ごせるし、学校行事はもちろん普通の授業もとても楽しく過ごせました。

Q 国際文化観光科に入って良かったことは
何ですか？

良かったことはいくつもありますが、一番思うことは、ここでしかできない学びができたことです。自分は英語や国際的なことを勉強したかったので、外国人の先生や、国際交流員の方との交流、中国語、韓国語などが学べる、触れることがある環境があることが一番のよかったことだと思います。その他にも観光学として、校外に直接足を運んで学習ができる校外学習など、国際文化観光科でしか学ぶことができないものをしっかりと学ぶことができ、新たな視野を持つことができます。将来的な選択肢が広がるのも良いところの一つです。

Q 中学生に向けて一言！

女子高は個性豊かな人がたくさんいます。勉強だけでなく学校生活を豊かにするすてきな出会いがあるはずです!同級生だけでなく、先輩や先生との距離も近いのでいろいろところで助けてくださいます。勉強はもちろん部活動、学校生活などで他の学校では経験できない、学ぶことのできないものがあると思います。

過去の主な進路状況

- 4年制大学 ● 島根大学、島根県立大学、北九州市立大学、名城大学、岡山大学、川崎医療福祉大学、京都外国語大学、大妻女子大学、安田女子大学、広島修道大学、流通経済大学 等
- 短期大学 ● 島根県立大学短期大学部、鳥取短期大学、大阪健康福祉短期大学、就実短期大学、嵯峨美術短期大学 等
- 専門学校 ● 松江総合医療専門学校、出雲医療看護専門学校、島根県歯科技術専門学校、島根リハビリテーション学院、都立北多摩看護専門学校、松江総合ビジネスカレッジ、松江理美容専門学校、松江栄養調理製菓専門学校、トリニティカレッジ出雲医療福祉専門学校 等
- 就職 ● 日本郵便株式会社中国支社、ホテル一畑、株式会社みしまや、企業警備保障、はっとり珈琲株式会社、株式会社マツヤ神戸屋、株式会社フーズマーケットホック、株式会社ふくしま、出雲村田製作所 等

きめ細かなサポートで
進路を実現!





Check!

皆美が丘女子高の魅力を大公開！

オープンハイスクール 進路相談会 開催！

オープンハイスクール

2022.10.1(土)

松江市立皆美が丘女子高等学校

進路相談会

10月下旬~11月上旬

詳細は後日お知らせします



Matsue Municipal Minamigaoka Girls' High School

松江市立皆美が丘女子高等学校

〒690-0835 島根県松江市西尾町540番地1
TEL0852-39-0216 FAX0852-39-0829



松江市立皆美が丘女子高の
最新情報はこちらでチェック！

皆美が丘女子高



<https://minamigaoka-girls-hs.matsue.ed.jp/>